

Dotmaker（点字名刺刻印機）

取扱い説明書

本製品をご購入頂きましてありがとうございます。

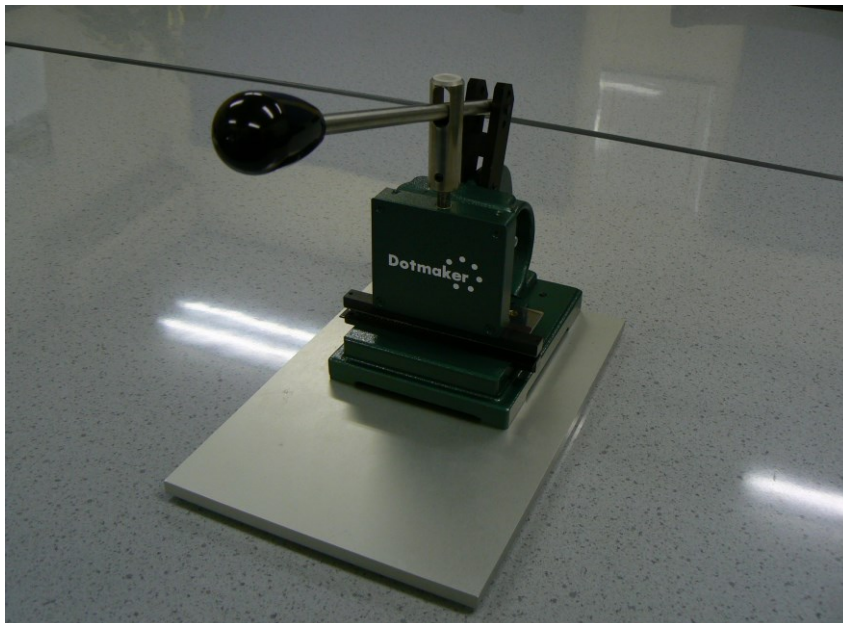
【 連絡先 】

株式会社ジェイ・ティー・アール

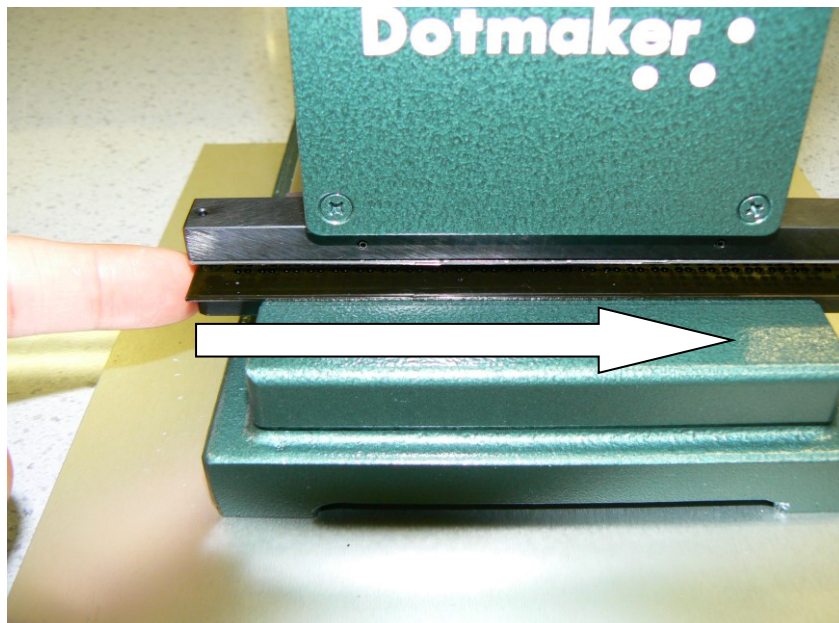
TEL:048-452-8898 FAX:048-452-8924

HP :<http://www.jtr-tenji.co.jp/>

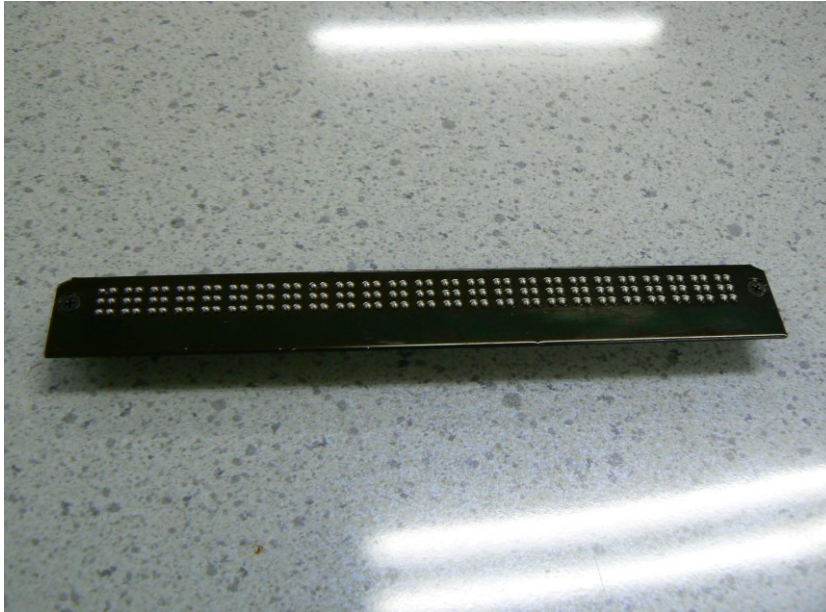
- 1、 箱から取り出した全体像です。



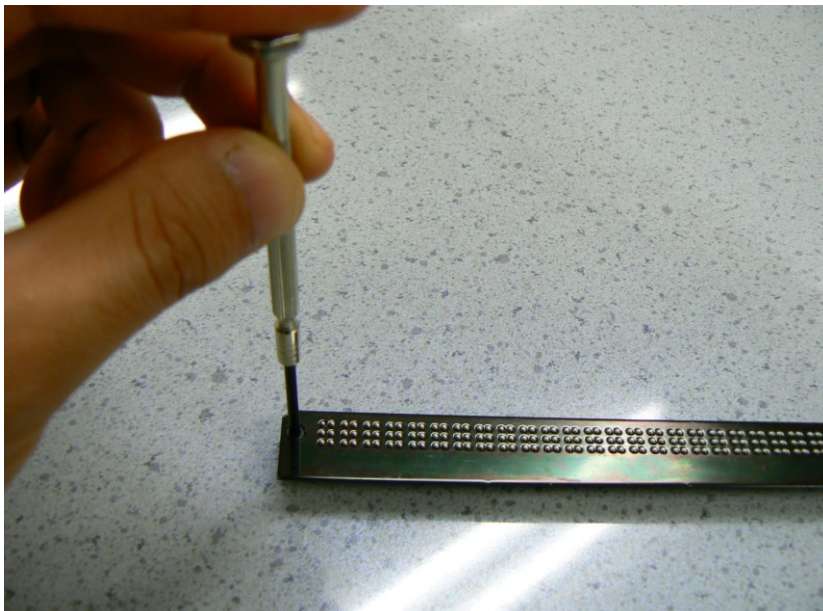
- 2、 下記の図にある通り、下のカートリッジを横にスライドさせて抜きます。



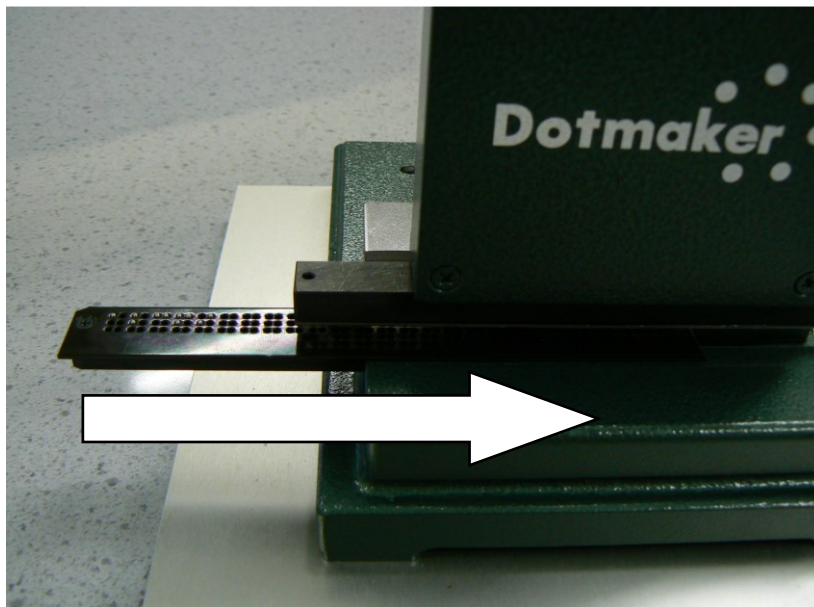
- 3、 取り出したカートリッジが下記の図です。



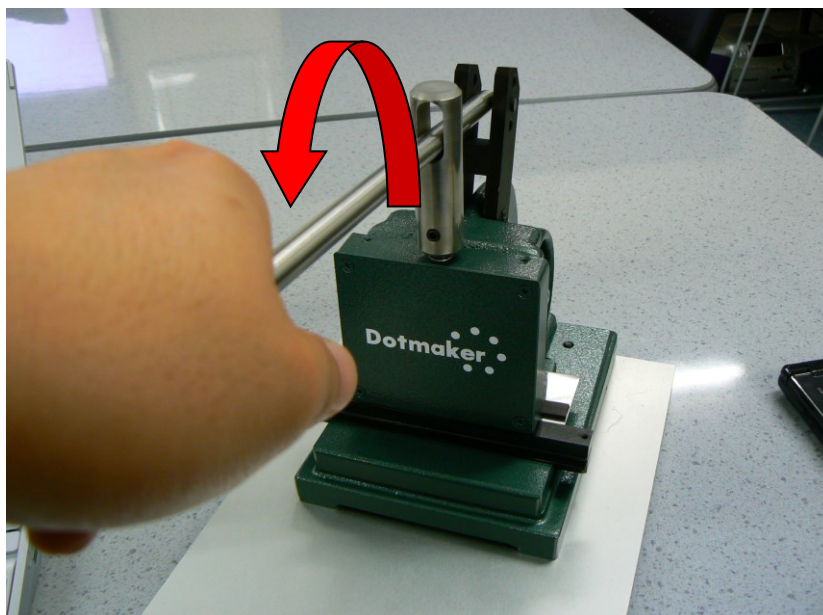
- 4、 次に、カートリッジの端にあるねじを外します。
印字ピンがこぼれないように注意して、押さえ板を取り外します。
※ねじを外す際は、小さいプラスドライバーをご使用ください。



- 5、 別紙の点字一覧表を参考に、印字ピンを並べ替えて必要な文章を作成します。
- 6、 必要な文章が出来上がりましたら、先程と逆の手順でカートリッジをDotmakerに戻します。真ん中まで来たらカチッと音がしますので、音がするところまで挿し込んで下さい。



- 7、 下記の図の通り、上からバーを止まるところまで引き下げます。



- 8、 出来た文書が左から読めるか、または点のサイズ、点の位置などを確認してください。カートリッジである程度の調整は可能ですので、調整ください。